

BRONZE GYM E801 LC Эллиптический тренажер



Цена: 102 890 руб.

Склад: Москва - В наличии ■ ■ ■ ■

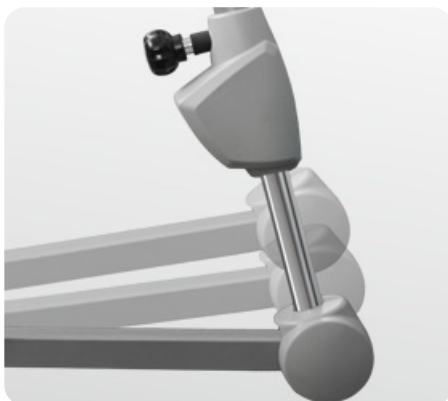
Bronze Gym E801 LC - полупрофессиональный эллипсоид, ориентированный как на клубы со сравнительно невысокой проходимостью, так и на тех домашних пользователей, кто требует от тренировки максимальной эффективности. Электромагнитная приводная система высшего класса (EMS), утяжеленный сбалансированный маховик с инерционным весом 24 кг. и дисковый трехкомпонентный pedalный узел обеспечивают великолепный мягкий ход. Угол наклона (и связанная с ним длина шага) регулируется механически в 3-ех положениях, при этом длина шага изменяется в диапазоне от 455 до 530 мм. Такая вариативность позволяет настроить под себя оптимальную длину шага и придать дополнительный акцент нагрузке тех или иных групп мышц. Система нагружения поделена на 16 уровней с широким диапазоном от 10 до 680 Ватт. Навигационная часть представлена многофункциональной голубой LCD консолью диагональю 14 см. с профилем тренировки. В число программ входят 4 предустановленных тренировочных профиля, случайная тренировка, фитнес-тест, 4 пользовательских, 4 пульсозависимых режима (60%/75%/85%/THR), несколько режимов жиранализатора Body Fat (телосложение BodyType, индекс массы тела BMI, индекс метаболизма BMR). Максимальный вес пользователя - 160 кг.

Назначение	полупрофессиональное
Рама	усиленная с двухслойной покраской "металлик" и лакировкой
Система нагружения	электромагн. бесконтактная EMS
Кол-во уровней нагрузки	16 (10-680 Ватт)
Маховик	инерционный вес 24.2 кг. (собственный вес 11.0 кг.)
Педали	антискользящие
Длина шага	455-530 мм. (3 уровня)
Наклон	механический (3 уровня)
Измерение пульса	сенсорные датчики
Консоль	5.5 дюймовый (14 см.) цветной многофункциональный LCD дисплей
Показания консоли	профиль, время, дистанция, калории, обороты в мин., пульс, уровни, Ватты, фитнес-тест (Recovery), жиранализатор (Body Fat), индекс массы тела (BMI), индекс метаболизма (BMR)
Кол-во программ	16 (в т.ч. пульсозависимые)
Спецификации программ	ручной режим, долина, склон, сжигание жира, "качели", фитнес-тест, случайная, жиранализатор (Body Type, BMI, BMR), 4 пользовательские, 4 пульсозависимые
Статистика тренировок	нет
Мультимедиа	нет
Интернет	нет
Интеграция	нет
Язык(и) интерфейса	английский
Вентилятор	нет
Складывание	нет
Транспортировочные ролики	есть
Размер в рабочем состоянии (Д*Ш*В)	175*68*145 см.
Вес нетто	61 кг.
Макс. вес пользователя	160 кг.
Питание	сеть 220 Вольт
Гарантия	1 год
Производитель	Neotren GmbH, Германия
Страна изготовления	Тайвань

Теги: [Полупрофессиональные эллиптические тренажеры](#), [Эллиптические тренажеры Bronze Gym](#)



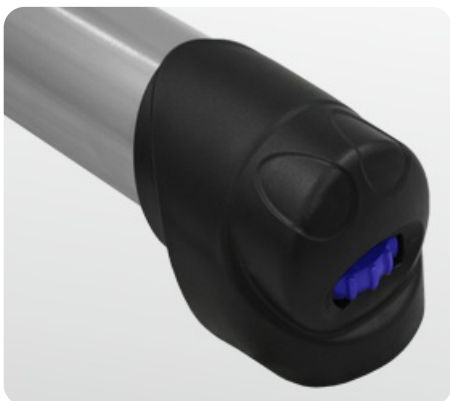
Голубой LCD дисплей с профилем тренировки



3 уровня изменения угла наклона



Большие антискользящие педали



Стабилизаторы неровностей пола



Транспортировочные ролики



Сенсорные датчики пульса