

# **ИНСТРУКЦИЯ ПО СБОРКЕ И ЭКСПЛУАТАЦИИ МИНИ ВЕЛОТРЕНАЖЕРА BRUMER UNIT M200**



## **Спецификация**

Система нагрузки: магнитная, регулируемая

Монитор: время, скорость, количество израсходованных калорий, дистанция, скан

Масса в собранном виде: 5,4 кг

Масса маховика: 2 кг

Перед монтажом и вводом тренажера в эксплуатацию, пожалуйста, прочтите внимательно данную инструкцию, из которой Вы получите важные указания. Сохраните инструкцию для дальнейших консультаций, ремонтных работ и заказа запасных деталей.

## **Указания по технике безопасности**

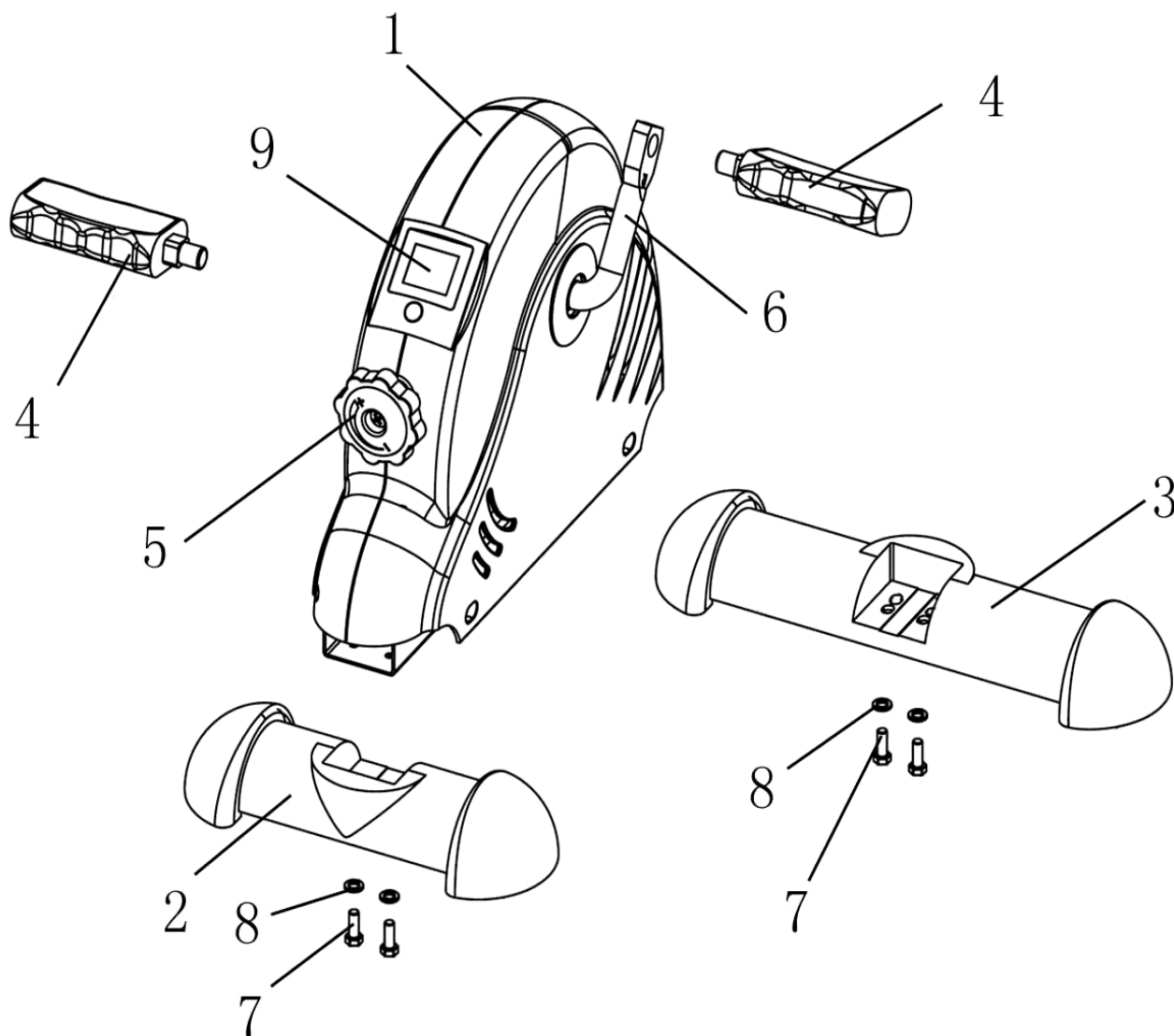
- Тренажер может быть использован только в предусмотренных для него целях.
- Использование тренажера в каких-либо других целях – недопустимо и опасно. Производитель не несет ответственность за ущерб и повреждения, возникшие в результате применения тренажера в непредусмотренных для него целях.
- Поврежденные детали могут причинить вред Вашему здоровью и сократить срок эксплуатации тренажера. Поэтому при износе или повреждении деталей тренажер нужно вывести из эксплуатации и сразу же заменить детали новыми. Для замены используйте только оригинальные детали.
- За разъяснением возникающих вопросов обращайтесь к специализированному дилеру.

## **Обращение с тренажером**

- Перед вводом в эксплуатацию необходимо произвести квалифицированный и надежный монтаж.
- Не устанавливайте тренажер во влажных помещениях и на балконах.
- Тренажер предназначен для тренировок взрослых. Тренажер ни в коем случае нельзя использовать для игр! Если Вы все-таки допускаете к тренажеру детей, необходимо ознакомить их с правилами пользования тренажером и присматривать за ним.
- Тренируйтесь на тренажере в подходящей спортивной обуви.
- При постоянных тренировках регулярно производите проверку всех деталей, особенно винтов.
- Просим отметить, что некоторые запчасти тренажера установлены на фабрике
- Запрещается использование тренажера в случае выхода из строя частей тренажера

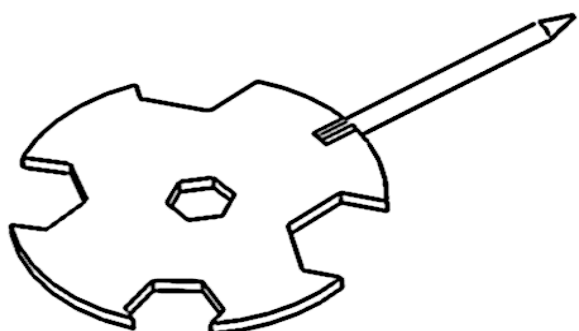
## **Уход и ремонтные работы**

- Для работ по уходу за тренажером используйте только экологически чистые, ни в коем случае едкие или сильные очистители.
- Регулярно проверяйте состояние батареек в компьютере, т. к. севшие батарейки могут вытечь и повредить компьютер.



№	Описание	Кол-во
1.	Рама	1
2.	Задняя стойка	1
3.	Передняя стойка	1
4.	Педали (правая, левая)	2
5.	Переключатель	1
6.	Шатун	1
7.	Болт М6Х16	4
8.	Шайба 6	4
9.	Монитор	1

### Инструменты



## МОНИТОР К МИНИВЕЛОТРЕНАЖЕРУ BRUMER UNIT M200

TIME (Время)..... 00:00-99:59  
SPEED (Скорость)..... 0.0-99.9K км/ч  
DISTANCE (Дистанция)..... 0.00-999.9 км  
ODOMETER\* - количество оборотов (опционально)  
0-9999 км  
PULSE (пульс - опционально).....40-240BPM  
CALORIES (Расход калорий).....0.0-9999KCAL



### Функции:

**MODE:** Данная кнопка позволяет выбрать или зафиксировать выбранную функцию.

#### 1. Авто вкл/выкл.:

Автоматическое включение происходит при вводе данных в компьютер, либо при нажатии любой кнопки

Автоматическое выключение происходит если в течение 4 минут не поступает информация в компьютер

#### 2. RESET:

При удержании данной кнопки в течение 3 секунд происходит полный сброс

**TIME** Удерживайте кнопку MODE до появления индикатора TIME на мониторе. На экране появится информация по общему времени тренировки

**SPEED** Удерживайте кнопку MODE до появления индикатора SPEED на мониторе. На экране появится информация по скорости во время тренировки.

**DISTANCE** Удерживайте кнопку MODE до появления индикатора DISTANCE на мониторе. На экране появится информация по пройденной дистанции во время тренировки.

**ODOMETER** Удерживайте кнопку MODE до появления индикатора ODOMETER

На экране появится информация по общему количеству оборотов педалей во время тренировки.

**CALORIES** Удерживайте кнопку MODE до появления индикатора CALORIES. На экране появится информация по общему количеству израсходованных калорий во время тренировки.

**SCAN** Автоматически показывает поочередно каждую функцию.

### Питание:

Батарея (AAA).

Для смены батареи необходимо вынуть монитор (как показано на рисунке)

